



# Kwartalnik

## Mławski Świat Pracy

Egzemplarz  
bezpłatny  
Styczeń 2020/28  
ISSN 2300-4002

*W Nowym Roku 2020  
życzymy wszystkim  
samyh dobrych decyzji  
i wiele satysfakcji na każdym kroku.  
Zrealizowanych postanowień.  
Nade wszystko życzymy zdrowia  
i spokoju ducha.*

***Szczęśliwego  
Nowego Roku***

*Dyrekcja oraz Pracownicy  
Powiatowego Urzędu Pracy  
w Mławie*



## Drodzy Czytelnicy!

Na podstawie własnych analiz i wielu powszechnie dostępnych opracowań, które podkreślają charakter funkcjonowania społeczności, rodzin, przedsiębiorstw i instytucji publicznych obserwujemy zmiany zachodzące na rynku pracy. Są dla nas wskazówką do podejmowania coraz to nowszych rozwiązań, które posłużą do zwiększenia potencjału i zasobów pracy. Dlatego postanowiliśmy łączyć szereg działań i skierować swoją uwagę na wszystkich mieszkańców powiatu mławskiego. To przedsięwzięcie pod nazwą *Od juniora do seniora*, które obejmuje wszystkie osoby, które chcą być aktywne na rynku pracy.

Aktualnie na rynku pracy można zaobserwować cztery pokolenia: Baby Boomers, pokolenie X „niebieskie kołnierzyki”, pokolenie Y „mileniali” oraz pokolenie Z. Różnią się ideałami, poglądami i podejściem do wykonywania obowiązków. Jednak pomimo różnic mają szereg wspólnych cech, które pozwalają lepiej i sprawniej ze sobą współpracować. Często w jednej firmie pracują ze sobą przedstawiciele każdej z wymienionych generacji. Mieszanie pokoleń wśród pracowników, mimo wielu różnic może wnieść pozytywne rozwiązania, dzięki którym będą się doskonale uzupełniać. Zachęcam pracodawców do analizy potencjału pracowników swojej firmy, sprawdzania czy stosowany model zarządzania kapitałem ludzkim jest adekwatny do zmieniającego się rynku pracy.



mlawa.praca.gov.pl

*Witold Feronski*

Dyrektor Powiatowego Urzędu Pracy  
w Mławie

## Spis treści

SŁOWO WSTĘPNE .....	2
RYNEK PRACY W POWIECIE MŁAWSKIM .....	3
BĄDŹ PRZEDSIĘBIORCZY Z MAZOWIECKIM REGIONALNYM FUNDUSZEM POŻYCZKOWYM .....	4
DOSKONALENIE ZAWODOWE KLUCZEM DO SUKCESU NA RYNKU PRACY .....	4-5
KALENDARIUM 2019 .....	6-7
EUROPEJSKIE DNI PRACODAWCÓW .....	8
POTENCJAŁ ZAWODOWY OSÓB Z NIEPEŁNOSPRAWNOŚCIAMI .....	8-9
RAZEM MOŻEMY WIĘCEJ .....	10
BAROMETR ZAWODÓW 2020 .....	11
OD JUNIORA DO SENIORA .....	12

Wydawca: Powiatowy Urząd Pracy w Mławie, ul. Wyspiańskiego 7, 06-500 Mława tel. 23 654-52-85, 23 654-34-01, 23 655-19-96  
Redaktor prowadzący: Anna Czaplicka, anna.czaplicka@pup.mlawa.pl

Materiały do numeru przygotowali: Pracownicy Powiatowego Urzędu Pracy w Mławie  
Adres redakcyjny: Powiatowy Urząd Pracy w Mławie, 06-500 Mława ul. Wyspiańskiego 7  
tel. 23 654 44 08 mlawa.praca.gov.pl

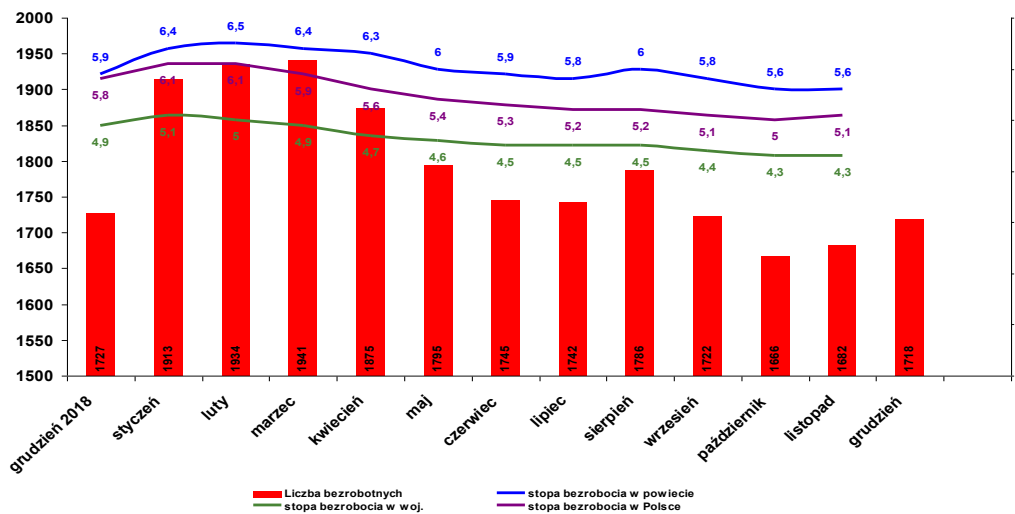
Wydawnictwo bezpłatne. Nakład- 500 egz. Druk: Drukarnia J.J. Maciejewscy. Adres: ul. Gdańska 1, 06-300 Przasnysz  
Wykorzystywanie danych statystycznych oraz przedruki kwartalnika dozwolone wyłącznie za podaniem źródła

# Rynek pracy w powiecie mławskim

## Struktura osób bezrobotnych na dzień 31 grudnia 2019 roku

Źródło danych: Powiatowy Urząd Pracy w Mławie

Bezrobocie w powiecie mławskim w 2019 roku



Osoby zarejestrowane znajdujące się w szczególnej sytuacji na rynku pracy	Ilość osób ogółem	W tym kobiet
Bezrobotni w wieku powyżej 50 lat	473	158
Bezrobotni w wieku 18-25 lat	236	155
Bezrobotni niepełnosprawni	119	56
Osoby bez kwalifikacji zawodowych	336	219
Zamieszkali na wsi	923	541
Osoby z prawem do zasiłku	322	188
Zwolnieni z przyczyn zakładu pracy	26	7
Osoby w okresie 12 miesięcy od ukończenia nauki	91	58

Osoby zarejestrowane w Powiatowym Urzędzie Pracy w Mławie z podziałem na gminy według stanu na dzień 31.12.2019 r.

Nazwa gminy	Ilość osób ogółem	W tym kobiet
Mława	794	476
Dzierzgowo	73	45
Lipowiec Kościelny	113	69
Radzanów	76	38
Strzegowo	171	87
Stupsk	102	67
Szreńsk	99	61
Szydłowo	97	55
Wieczfnia Kościelna	77	45
Wiśniewo	116	75
Ogółem	1718	1018

Opracowanie: Oktawian Bińkiewicz

Nazwa formy	Szkolenia zawodowe	Jednorazowe środki na rozpoczęcie działalności gospodarczej	Refundacja kosztów wyposażenia/doposażenia stanowiska pracy	Prace interwencyjne	Roboty publiczne	Stáže	Prace społecznie użyteczne	Bony na zasiedlenie	Refundacja - 30 (uzupełnienia w ramach umów zawartych w latach 2016-2017)	Razem
Liczba miejsc	209	105	45	158	118	234	12	63	0	944
Liczba osób (w tym uzupełnienia)	209	105	49	174	119	234	12	62	19	983

Opracowanie: Aleksandra Marek



## BĄDŹ PRZEDSIĘBIORCZY Z MAZOWIECKIM REGIONALNYM FUNDUSZEM POŻYCZKOWYM

Mazowiecki Regionalny Fundusz Pożyczkowy Sp. z o. o. jest spółką powołaną w 2004 roku przez Samorząd Województwa Mazowieckiego. Naszym celem jest wspieranie przedsiębiorców oraz tych, którzy dopiero planują założyć działalność gospodarczą.

Działalność Funduszu polega na udzielaniu nisko oprocentowanych pożyczek przedsiębiorcom działającym na terenie województwa mazowieckiego.

Pożyczki są nisko oprocentowane (od 1,87%), ponieważ środki z jakich je udzielamy pochodzą z programów unijnych i samorządowych. Misją Funduszu jest rozwój przedsiębiorczości, dlatego wszystkie dochody przeznaczamy na zwiększenie środków na nowe pożyczki.

Obecnie mamy jeszcze pulę pożyczek z programu JEREMIE 2, są to bardzo korzystnie oprocentowane (1,87%) pożyczki. Celem programu jest zwiększenie aktywności inwestycyjnej przedsiębiorców, poprzez wzmocnienie ich pozycji i zwiększenie ich konkurencyjności na rynku. Program Jeremie 2 ma stymulować zakładanie i rozwijanie działalności gospodarczej oraz wdrażanie przez małe i średnie przedsiębiorstwa projektów inwestycyjnych prowadzących do zwiększenia innowacji w przedsiębiorstwach z sektora MŚP. Środki dostępne są również dla osób rozpoczynających działalność gospodarczą. Jest to obecnie jedna z najtańszych dostępnych na rynku form finansowania rozwoju działalności gospodarczej, którą będziemy udzielać do kwietnia 2020 roku lub do wyczerpania środków. Osoby zainteresowane zachęcamy do pośpiechu, bowiem w tym przypadku kolejność złożenia wniosków jest bardzo istotna.

W 2018 roku zostało zawarte *Porozumienie w Zakresie Promocji Przedsiębiorczości* pomiędzy Starostą Mławskim a Mazowieckim Regionalnym Funduszem Pożyczkowym Sp. z o. o. Przedmiotem porozumienia jest nawiązanie wzajemnej współpracy w zakresie promocji przedsiębiorczości oraz przeciwdziałaniu bezrobociu. W wyniku współpracy z Powiatowym Urzędem Pracy w Mławie, który był aktywnym inicjatorem wielu spotkań, w których mogliśmy uczestniczyć, z naszej oferty skorzystali beneficjenci powiatu mławskiego.



Korzystając z okazji zachęcamy Państwa do zapoznania się z naszą ofertą i rozwijania swojej działalności gospodarczej z pomocą Mazowieckiego Regionalnego Funduszu Pożyczkowego. Nasi doradcy zawsze służą Państwu pomocą w przygotowaniu wniosku, uzyskaniu pożyczki.

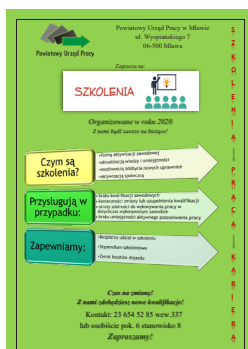
*Wszystkim Państwu na nowy 2020 rok życzymy realizacji zamierzonych planów i życzymy wszelkiej pomyślności.*

Pośrednikiem w kontaktach między przedsiębiorcami a Funduszem jest Mariusz Kupiński z Powiatowego Urzędu Pracy w Mławie.

Łukasz Galant  
Dyrektor biura

Mazowiecki Regionalny Fundusz Pożyczkowy Sp. z o.o.

## DOSKONALENIE ZAWODOWE KLUCZEM DO SUKCESU NA RYNKU PRACY



Obecnie widzimy, że rynek pracy wyraźnie się zmienia na korzyść pracownika. Jednakże wymagania firm często są dość wysokie wobec kandydatów aplikujących o pracę. Od kandydata oczekuje się jak najlepszych kwalifikacji zawodowych i umiejętności, które pozwolą na wykonanie powierzonych mu zadań. Osoby, którym zależy na inwestycji w siebie oraz na atrakcyjności w oczach potencjalnych pracodawców powinny dążyć do ciągłego kształtowania siebie i rozwoju własnych umiejętności, wiedzy i kwalifikacji.

A jakie są najlepsze pomysły na zdobywanie dodatkowej wiedzy w zawodzie? Mamy odpowiedź. Proponowanym przez nas sposobem mogą być szkolenia zawodowe. Mławski Urząd Pracy organizując szkolenia, dobiera je do wymagań



pracodawców i/lub potrzeb rynku pracy. W odpowiedzi na zapotrzebowanie w 2019 roku po raz pierwszy zorganizowaliśmy szkolenia w zawodach monter systemów fotowoltaicznych oraz programista CNC – obsługa obrabiarek sterowanych numerycznie. Są to nowe zawody, często niektórym mało znane. Produkcja energii z OZE – Odnawialnych Źródeł Energii jest związana z rozwojem nowych technologii, dbałości o naszą planetę i obecnie stanowi oznakę postępu. Zaletą wzrostu udziału energii odnawialnej w naszym życiu jest poprawa efektywności wykorzystania i oszczędzania paliw kopalnych oraz poprawa jakości środowiska co dzieje się w wyniku ograniczenia ilości emitowanych zanieczyszczeń oraz deponowanych odpadów. Wykorzystanie OZE ogranicza emisję gazów cieplarnianych, a także innych substancji szkodliwych. Szkolenie w tym zakresie to inwestycja w przyszłość. Idziemy z postępem. Szkolenie w zakresie obrabiarek sterowanych numerycznie CNC to najkrócej postęp technologiczny. Ostatnie lata wprowadziły wiele nowych rozwiązań w obszarze obróbki metali takich jak frezowanie czy toczenie. Tradycyjne tokarki i frezarki, które obsługiwane były ręcznie przyciskami i pokrętkami odchodzą powoli, ale skutecznie do lamusa. Obecnie ręczny typ sterowania zastępowany jest sterowaniem komputerowym, które jest bardziej precyzyjne, wydajne, a przede wszystkim skraca czas produkcji. Jednakże skomputeryzowana maszyna/obrabiarka nie jest jeszcze w stanie sterować sama sobą. Dlatego też tak ważni są specjaliści, którzy fachowo obsługują takie urządzenia. Aby stać się jednak specjalistą należy najpierw opanować odpowiednią wiedzę teoretyczną i praktyczną, a do tego z kolei konieczny jest kurs operatora CNC. Warto pamiętać o tym, że osoba, która ukończy takie szkolenie CNC znajduje dobrze płatną pracę lub uruchamia własną firmę. Tak więc inwestuje w siebie!

Zorganizowanie przez nas wymienionych szkoleń było możliwe dzięki środkom pozyskanym z funduszy unijnych. Realizowane były jako jedna z możliwości aktywizacji osób bezrobotnych w ramach projektu „Bezrobotni z III profilem pomocy aktywni na rynku pracy powiatu mławskiego”. Doradca zawodowy prowadząc zajęcia, w ramach Warsztatów Rozwoju Osobistego koncentrował się na poznaniu przez kandydatów oprócz własnego potencjału i zasobów, także przyszłego zawodu, w którym zdecydowali się szkolić. Dlatego dla zwiększenia ich świadomości i wiedzy zorganizowaliśmy spotkania z przedstawicielami firm, w których zatrudnione są osoby na stanowiskach zgodnych z tematyką szkoleń. W trakcie spotkań uczestnicy poznali od strony praktycznej wskazane wyżej zawody. Taka propozycja organizacji zajęć spotkała się z aprobatą zarówno osób bezrobotnych jak i pracodawców. Kolejne spotkania z pracodawcami odbywały się po zakończeniu szkoleń, prowadzone już w sprawie zatrudnienia. Kandydaci pozyskali tym sposobem wiedzę na temat pracodawców i ich wymagań co do oferowanych stanowisk i specyfiki pracy w danych zawodach. Udział w zajęciach grupowych i spotkanie z pracodawcą jeszcze przed rozpoczęciem szkolenia dało kandydatom pewność i przekonanie o dokonaniu dobrego wyboru co do swej przyszłości zawodowej. A także pozwoliło na poznanie możliwości zatrudnienia po ukończeniu szkolenia zawodowego.

Rynek pracy jest dynamiczny i zapotrzebowanie na pracowników z konkretnej dziedziny szybko się zmienia. Należy być gotowym na te zmiany i konieczność zdobywania nowych kwalifikacji i dalszego pogłębiania wiedzy w zawodach już wybranych. Szkolenia zawodowe są dobrym sposobem na osiągnięcie statusu kompetentnego i wyspecjalizowanego pracownika.



Opracowanie: Katarzyna Bartosiewicz, Wioleta Rączka

## KALENDARIUM 2019

9 kwietnia	<i>IX Mławskie Targi Pracy</i>
<b>MŁODZI U PROGU KARIERY</b>	
6 marca	<i>X Powiatowe Forum Edukacji Młodzieży</i>
24 października	<i>Seminarium Edukacja a potrzeby rynku pracy</i>
Rok szkolny 2019/2020	<i>Cykl spotkań z uczniami na terenie szkół</i>
<b>UKRYTY POTENCJAŁ OSÓB NIEAKTYWNYCH I BIERNYCH ZAWODOWO</b>	
22 stycznia	<i>Spotkanie Pracodawco mamy dla Ciebie receptę na ukryty potencjał rynku pracy</i>
styczeń - maj	<i>Razem nie damy się wykluczyć Realizacja projektu partnerskiego ze Stowarzyszeniem Społecznej Samopomocy Lokalna Grupa Działania w Ciechanowie</i>
luty, marzec, maj	<i>Spotkania na terenie gmin powiatu mławskiego Ukryty potencjał osób nieaktywnych i biernych zawodowo</i>
22 marca	<i>Konferencja Ukryty potencjał osób nieaktywnych i biernych zawodowo</i>
23 października	<i>Seminarium Przeciwdziałanie wykluczeniu społecznemu w działaniach Powiatowego Urzędu Pracy w Mławie</i>
<b>WOJSKOWA KOMENDA UZUPEŁNIENI</b>	
styczeń i październik	<i>Forum Czynnej Obsługi Wojskowej</i>
<b>SPOTKANIA I PUNKTY KONSULTACYJNE PROMUJĄCE PRZEDSIĘBIORCZOŚĆ</b>	
styczeń, marzec, kwiecień, maj	<i>Jak otworzyć firmę krok po kroku - spotkanie ze specjalistą Fundacji TaxCare</i>
14 czerwca	<i>Mobilny Punkt Konsultacyjny Mazowieckiej Jednostki Wdrażania Programów Unijnych</i>
lipiec i grudzień	<i>Zakład Ubezpieczeń Społecznych Punkt Konsultacyjny</i>
17 września	<i>Przedsiębiorcza firma - spotkanie ze specjalistami: Mazowieckiego Regionalnego Funduszu Pożyczkowego sp. z o.o. Banku Gospodarstwa Krajowego w Warszawie Zakładu Ubezpieczeń Społecznych w Mławie</i>
wrzesień	<i>Tydzień Przedsiębiorcy - Punkt Konsultacyjny ze specjalistą Powiatowego Urzędu Pracy w Mławie w ZUS</i>
październik	<i>Mazowiecki Regionalny Fundusz Pożyczkowy sp. z o. o. Punkt Konsultacyjny</i>
<b>SZKOLENIA</b>	
luty	<i>Spotkanie rekrutacyjne z Koncernem STRABAG</i>
<b>AKTYWNA KOBIETA - CZAS NA PRACĘ!</b>	
czerwiec, lipiec, październik, listopad	<i>Warsztaty Rozwoju Osobistego</i>
kwiecień, czerwiec, grudzień	<i>Warsztaty Samozatrudnienie drogą do sukcesu</i>
5 listopada	<i>Seminarium Aktywna kobieta - czas na pracę!</i>
<b>EURES</b>	
luty, maj, październik, listopad	<i>Spotkania Bezpieczny wyjazd bezpieczny powrót</i>
25 października	<i>Europejskie Dni Pracodawców</i>
<b>EKONOMIA SPOŁECZNA</b>	
7 marca	<i>Spotkanie Szansa na rozwój powiatu mławskiego - nowe możliwości</i>
21, 22, 25 listopada	<i>Spotkanie Spółdzielnia socjalna - czy to możliwe?</i>
<b>WYRÓŻNIENIA</b>	
23 stycznia	<i>100 lat PWSZ Minister Elżbieta Rafalska wspólnie z wiceministrem Stanisławem Szwedem wręczyli dyplom za „rzetelną pracę na rzecz promocji zatrudnienia oraz kreowanie wysokich standardów usług na rynku pracy”</i>
24 czerwca	<i>Przyjazny Urząd Gala Finałowa kolejnej edycji Ogólnopolskiego Konkursu</i>
20 września	<i>PRIMUS IN AGENDO Uznanie dla zaangażowania i najbardziej wartościowych inicjatyw, nowatorskich projektów i rzetelności</i>
16 października	<i>Lider aktywizacji osób młodych 2019 / Konferencja Przyjazny rynek pracy - niestandardowa oferta dla juniora i seniora</i>
23 października	<i>Podziękowania za współpracę - Program praktyk zawodowych w Państwowych Wyższych Szkołach Zawodowych</i>



## EUROPEJSKIE DNI PRACODAWCÓW



Powiatowy Urząd Pracy w Mławie w 2019 roku po raz kolejny przyłączył się do udziału w Europejskich Dniach Pracodawców. Ich celem jest wspieranie współpracy pomiędzy pracodawcami i publicznymi służbami zatrudnienia.



W ramach tego wydarzenia organizowany jest szereg spotkań skierowanych do pracodawców, m. in: dni informacyjne, konferencje, seminaria, panele dyskusyjne, czy warsztaty. Dzięki temu pracodawcy mają możliwość uzyskania szczegółowej informacji na temat świadczonych przez urzędy pracy usług. W tym roku zdecydowaliśmy, że tematem naszego "dnia" będzie zatrudnianie cudzoziemców. W związku ze zgłaszaną

przez pracodawców potrzebą poznania odpowiedzi na konkretne pytania (zdarzenia), które pojawiają się w trakcie całej procedury legalizowania pracy cudzoziemców, zaprosiliśmy specjalistów z różnych instytucji do naszego punktu konsultacyjnego.

W dniu 25 października pracodawcy mogli skorzystać z porad pracowników: Placówki Straży Granicznej Warszawa - Modlin im. płk. Jakuba Witolda „Witalisa” Chmury, Mazowieckiego Urzędu Wojewódzkiego w Warszawie, Zakładu Ubezpieczeń Społecznych oraz Wieloosobowego stanowiska ds. cudzoziemców z Powiatowego Urzędu Pracy w Mławie. Każdy specjalista mógł przedstawić i udzielić informacji z punktu widzenia swojej instytucji w kwestii zatrudniania cudzoziemców. Spotkanie w takim gronie umożliwiło pracodawcom uzyskanie kompletnej i rzetelnej wiedzy oraz omówienie indywidualnych przypadków.

Podczas spotkania udzielono 68 indywidualnych porad z zakresu: legalności pobytu, liczenia okresu ruchu bezwizowego cudzoziemców, weryfikacji warunków wjazdu cudzoziemców do Polski i ogólnych zasad przekraczania granic (Straż Graniczna), procedury wydawania zezwoleń na pracę i pobyt (Mazowiecki Urząd Wojewódzki w Warszawie), zgłaszania cudzoziemców do ubezpieczeń, zakładania Platformy Usług Elektronicznych (PUE), zasad wydawania formularzy A1 dla kierowców, będących obywatelami innych krajów (ZUS), rejestracji oświadczeń o powierzeniu wykonywania pracy cudzoziemcom, zezwoleń na pracę typu S (Powiatowy Urząd Pracy w Mławie). Wśród odwiedzających znalazły się osoby, które dopiero planują zatrudniać cudzoziemców i chciały zasięgnąć ogólnej wiedzy, jak również ci, którzy już zatrudniają, lecz w trakcie trwania zatrudnienia pojawiły się szczegółowe pytania. Podczas trwania konsultacji specjaliści udostępniali również materiały informacyjne tj. ulotki i broszury, a także pokazywali jak przysyłać wnioski drogą elektroniczną, jak zamawiać kolejkę online do danego urzędu, a poza tym: jak korzystać z innych platform elektronicznych, ułatwiających kontakt z daną instytucją.

Zachęceniu dużym zainteresowaniem z jakim spotkała się nasza inicjatywa już myślimy o organizacji kolejnego spotkania. Zapraszamy naszych klientów, zarówno pracodawców jak i osoby bezrobotne do zgłaszania tematów jakie mielibyśmy na nim poruszyć tak, aby znaleźli oni odpowiedzi na nurtujące ich pytania.

Opracowanie: Anna Borkowska



## POTENCJAŁ ZAWODOWY OSÓB Z NIEPEŁNOSPRAWNOŚCIAMI



Aktualny krajobraz rynku pracy pokazuje poważne niedobory siły roboczej powodowane wieloma czynnikami, do których należą: starzenie się społeczeństwa, niż demograficzny, poziom płac, system zasiłków, wykształcenie i kompetencje, ogół ludności zawodowo czynnej, mobilność, oczekiwania pracowników. To sygnał dla pracodawców, aby szczególną uwagę zwrócić na osoby, w których tkwi niewykorzystany potencjał zawodowy, a które ze względów zdrowotnych są nieaktywne zawodowo.

Aktywizacja zawodowa osób niepełnosprawnych jest wyzwaniem zarówno dla tych osób, jak i dla pracodawców. Urząd Pracy jest gotów podjąć działania korzystając z potencjału zawodowego osób z niepełnosprawnościami, których efektem będzie wypełnienie luk kadrowych lokalnych pracodawców. Na takiej współpracy mogą skorzystać wszystkie zainteresowane



strony. Pracodawcy zyskując wykwalifikowanych i lojalnych pracowników, a osoby niepełnosprawne staną się aktywne. Uzyskają pomoc, która pozwoli im otworzyć się na nowe szanse, zapewniające im stabilizację zawodową i niezależność finansową.

Ważne jest dla nas by dotrzeć do jak najliczniejszego grona pracodawców, stąd pomysł na kampanię promującą efektywną współpracę. Działania ukierunkowane na promocję zatrudnienia osób z niepełnosprawnościami, które Powiatowy Urząd Pracy w Mławie z powodzeniem podejmuje od lat, zamierza zintensyfikować w 2020 roku zwiększając obszar i zasięg działań. Jest jeszcze sporo do zrobienia w kwestii zmiany mentalności w sprawie zatrudnienia osób z niepełnosprawnościami oraz o zmianę nastawienia samych zainteresowanych. Potrzeba tu dialogu i wzajemnego określenia swoich potrzeb i wymagań, co będzie możliwe dzięki działaniom Urzędu.

Wzorem lat ubiegłych, planujemy organizację szeregu spotkań z pracodawcami, osobami, które chcą pracować a posiadają orzeczony stopień o niepełnosprawności oraz przedstawicielami instytucji pomocowych, zajmujących się wsparciem osób z niepełnosprawnościami. Przed nami też kolejna edycja warsztatów rozwoju osobistego, które cyklicznie przeprowadzają doradcy zawodowi. Poprzez te działania niwelujemy część przeszkód ograniczających zarówno pracodawców, jak i osoby z niepełnosprawnościami w podjęciu współpracy. Dostęp do informacji to w tej chwili najcenniejszy i konieczny warunek do efektywnego zaistnienia na rynku pracy.

Niechęć przed zatrudnianiem osób z niepełnosprawnościami najczęściej wynika z braku informacji o chorobach lub z obawy przed przywilejami i uprawnieniami jakie niewątpliwie posiadają. Do tych przywilejów zaliczamy: skrócony czas pracy dla osób ze znacznym i umiarkowanym stopniem niepełnosprawności, dodatkowe dni urlopu i przerwy w pracy oraz możliwość korzystania m. in. z turnusów rehabilitacyjnych. Pracodawcy niekiedy boją się bardziej zawiłości związanych z przygotowaniem dokumentacji, którą należy wypełnić w różnych instytucjach niż samego zatrudnienia osób z niepełnosprawnościami.

Jako Urząd chcielibyśmy zwrócić szczególną uwagę przedsiębiorców na korzyści poza finansowe, ale również finansowe, które z pewnością przyczynią się do wzrostu zatrudnienia osób z niepełnosprawnościami.

Osoba z orzeczeniem o stopniu niepełnosprawności, to pracownik, który często posiada wysokie kwalifikacje. Cechuje go również wysokie zaangażowanie oraz motywacja w pracy, mimo ograniczeń zdrowotnych. Wiele osób niepełnosprawnych kończy dzisiaj uczelnie wyższe i osiąga wysokie kwalifikacje zawodowe. Są to osoby przygotowane do wykonywania pracy w różnych zawodach.

Z pewnością zatrudnienie osób z niepełnosprawnościami sprzyja postrzeganiu danego pracodawcy jako tego, który dba o dobre relacje z otoczeniem, jest wiarygodny i przyjazny. Pozytywny wizerunek firmy łączy się również z tym, że dana firma daje stabilność zatrudnienia.

Pracodawcy przy zatrudnianiu poszukują możliwości zmniejszania kosztów utrzymania pracownika. W związku z powyższym Urząd będzie prowadził działania ukierunkowane na dostarczanie informacji oraz możliwości pomocy finansowej.

Na poparcie naszych działań mamy też twarde argumenty czyli konkretne liczby, które pokazują nasze dokonania w omawianej sprawie. I tak w roku 2019, dzięki współpracy z doradcą zawodowym 90 osób bezrobotnych z orzeczoną stopniem o niepełnosprawności podjęło pracę. Finansowym wsparciem zaś objęto: 5 osób - prace interwencyjne, 4 osoby - roboty publiczne, 1 osoba - podjęła pracę w ramach doposażenia stanowiska pracy, 5 osób rozpoczęło staż, 3 osoby - prace społecznie użyteczne.

Aktywizacja osób z niepełnosprawnościami odbywa się również poprzez udział w szkoleniach w celu uzyskania nowych kwalifikacji zawodowych. W 2019 roku 9 osób ukończyło szkolenia: 1 osoba - operator wózka jezdniowego uprawnieniami UDT, 1 osoba - operator koparko - ładowarki, 6 osób - doradca klienta w placówce handlowej, 1 osoba - rachunkowość z certyfikatem samodzielnego księgowego. Działalność gospodarczą rozpoczęło 5 osób, w tym 3 osoby otrzymały środki na rozpoczęcie własnej działalności gospodarczej.

Zapraszamy pracodawców do współpracy oraz wszystkie osoby, które chcą dołączyć do grona pracujących. Zachęcamy do śledzenia informacji na stronie internetowej [mlawa.praca.gov.pl](http://mlawa.praca.gov.pl) dotyczących działań na rzecz wykorzystania potencjału zawodowego osób z niepełnosprawnościami.

PRACODAWCO!  
OSOBA Z NIEPEŁNOSPRAWNOŚCIĄ  
TO DOBRY PRACOWNIK

*Kampania promująca zatrudnienie osób  
z niepełnosprawnościami*

**SKORZYSTAJ Z ICH POTENCJAŁU  
ZAWODOWEGO**

Planujemy:

- seminarium/spotkania pracodawców z osobami z niepełnosprawnościami oraz z instytucjami PFRON, PCPR, MOPS, GOPS
- warsztaty rozwoju osobistego
- wywiady z osobami z niepełnosprawnościami, które podjęły pracę/działalność gospodarczą
- spoty reklamowe

ZAPRASZAMY DO KONTAKTU  
Powiatowy Urząd Pracy w Mławie  
ul. Wyspiańskiego 7 06-500 Mława, tel. 23 655 19 96 w. 329

URZĄD PRACY

Opracowanie: Jagoda Han-Wiśniewska

## RAZEM MOŻEMY WIĘCEJ

Rozmowa z Panią Dorotą Kołakowską, właścicielką firmy Skin Day Spa w Mławie.

Gabinet kosmetyczny Skin Day Spa Dorota Kołakowska istnieje na mławskim rynku od 2018 roku. Dienne Spa to miejsce, w którym oferowane są profesjonalne usługi kosmetyczne oraz kompleksowe zabiegi kosmetyczne. Pani Dorota jest magistrem kosmetykologii i tworzy zgrany duet z Panią Karoliną, która jest kosmetologiem - podologiem i to ona dba o zdrowie stóp klientów.

Dzięki odpowiedniej wiedzy przeprowadzają zabiegi w pełni profesjonalne. Zajmują się pielęgnacją i upiększaniem, posługując się specjalistycznymi preparatami, urządzeniami i metodami odnowy biologicznej. Oceniają estetykę i skuteczność zastosowanego zabiegu kosmetycznego. Dbają o wygląd dłoni, stóp, ciała i cery, aby ich klient czuł się komfortowo. W salonie jest możliwość skorzystania z opalania natryskowego *Fake Bake*, jak również z depilacji woskiem całego ciała *Lycon*, zabiegów na twarz i ciało, makijażu permanentnego *Long-Time-Liner*, makijażu okazjonalnego oraz manicure i pedicure.

### Jakie są Pani plany dotyczące dalszego rozwoju firmy?

Wkrótce chciałabym poszerzyć usługi gabinetu o dodatkowe stanowisko stylistki rzęs. Na pewno pojawią się w ofercie zabiegi podologiczne skierowane do diabetyków, osób starszych, osób borykających się z wrastającymi paznokciami, bolesnymi odciskami czy nagniotkami.

### Czy planuje Pani zwiększyć zatrudnienie?

Tak, mam jeszcze kilka pomysłów, których nie chciałabym zdradzać. Jednakże będzie to uzależnione od potrzeb na moje usługi.

### Jak przebiegała dotychczasowa współpraca z Powiatowym Urzędem Pracy w Mławie?

Skorzystałam z dofinansowania na rozpoczęcie własnej działalności gospodarczej. To środki finansowe na dobry start, które ułatwiły mi otwarcie własnej firmy. Dzięki nim mogłam wyposażyć swój gabinet w nowoczesny sprzęt, który od samego początku pozwolił mi na wykonywanie zabiegów zgodnie z zapotrzebowaniem. Uważam, że to forma pomocy dla każdego kto ma pomysł na siebie, ma odpowiednie kwalifikacje i chce zrealizować coś o czym od dawna marzy.

### Jakocenia Pani aktywne formy wsparcia skierowane do pracodawców?

We wrześniu bieżącego roku pozyskałam fundusze z Krajowego Funduszu Szkoleniowego (KFS). Przeznaczyłam je na rozwój pracownika o nowe kwalifikacje i umiejętności, które mają na celu poszerzenie usług w gabinecie i dotarcie do większej ilości potencjalnych klientów.

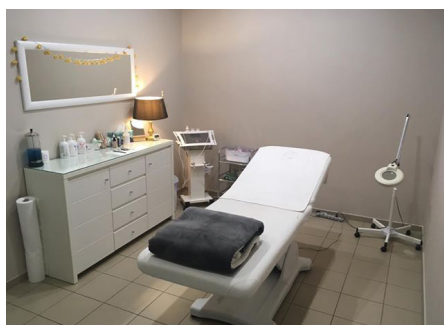
Skorzystałam z kwoty dofinansowania, która w 100% pokryła koszty szkolenie. Jest to duże wsparcie nie tylko finansowe, ale przynoszące długotrwałe korzyści w formie wykwalifikowanego pracownika. Każdy pracodawca, który pragnie odnieść sukces, powinien aktywnie dbać o odnośnienie kwalifikacji zawodowych swoich i pracowników.

### Czym Pani by zachęciła pracodawców do współpracy z urzędem pracy?

Według mnie utrzymywanie systematycznego kontaktu z pośrednikami pracy pozwala być na bieżąco i blisko spraw dotyczących nas, przedsiębiorców. Powiatowy Urząd Pracy w Mławie realizuje wiele projektów, które bardzo wpisują się w aktualną sytuację na rynku pracy. Pracodawco, jeżeli nie masz potrzeb kadrowych to możesz pomyśleć o rozwoju firmy poprzez podnoszenie swoich kwalifikacji i pracowników, bo to zawsze procentuje.

Skin Day Spa tworzą wykwalifikowani pracownicy, którym przyświeca motto: *profesjonalizmem i pasją tworzymy piękno.*

Opracowanie: Anna Czaplicka



Prognozowane zapotrzebowanie na zawody  
Powiat mławski, prognoza na rok 2020



deficyt		
betoniarze i zbrojarze brukarze cieśle i stolarze budowlani dekarze i blacharze budowlani elektrycy, elektromechanicy i elektrycy monterzy fizjoterapeuci i masażyści fryzjerzy geodeci i kartografowie inżynierowie elektrycy i energetycy kierowcy samochodów ciężarowych i ciągników siodłowych kierownicy budowy kierownicy ds. produkcji kosmetyczki	krawcy i pracownicy produkcji odzieży lekarze magazynierzy masarze i przetwórcy ryb mechanicy maszyn i urządzeń mechanicy pojazdów samochodowych monterzy elektroniki monterzy instalacji budowlanych murarze i tynkarze nauczyciele języków obcych i lektorzy nauczyciele praktycznej nauki zawodu nauczyciele przedmiotów zawodowych operatorzy i mechanicy sprzętu do robót ziemnych	opiekunowie osoby starszej lub niepełnosprawnej piekarze pielęgniarki i położne pracownicy ds. budownictwa drogowego pracownicy ds. finansowo-księgowych ze znajomością języków obcych pracownicy ds. rachunkowości i księgowości pracownicy przetwórstwa spożywczego pracownicy robót wykończeniowych w budownictwie robotnicy budowlani samodzielni księgowi spawacze specjaliści elektroniki, automatyki i robotyki ślusarze
równowaga		
administratorzy stron internetowych agenci ubezpieczeniowi akustycy i realizatorzy dźwięku analitycy, testerzy i operatorzy systemów teleinformatycznych animatory kultury i organizatorzy imprez architekci i urbaniści architekci krajobrazu archiwiści i muzealnicy asystenci w edukacji bibliotekoznawcy, bibliotekarze i specjaliści informacji naukowej biolodzy, biotechnolodzy, biochemicy blacharze i lakiernicy samochodowi cukiernicy dentyści diagności samochodowi dziennikarze i redaktorzy farmaceuci filolodzy i tłumacze filozofowie, historycy, politolodzy i kulturoznawcy floryści fotografowie gospodarze obiektów, portierzy, woźni i dozorczy graficy komputerowi inspektorzy nadzoru budowlanego instruktorzy nauki jazdy instruktorzy rekreacji i sportu inżynierowie budownictwa inżynierowie chemicy i chemicy inżynierowie inżynierii środowiska inżynierowie mechanicy kamieniarze kelnerzy i barmani kierowcy autobusów kierowcy samochodów osobowych kierownicy ds. logistyki kierownicy ds. usług kierownicy ds. zarządzania i obsługi biznesu	kierownicy sprzedaży lakiernicy listonosze i kurierzy logopedzi i audiofonolodzy monterzy konstrukcji metalowych monterzy maszyn i urządzeń monterzy okien i szklarze nauczyciele nauczania początkowego nauczyciele przedmiotów ogólnokształcących nauczyciele przedszkoli nauczyciele szkół specjalnych i oddziałów integracyjnych obuwnicy ogrodnicy i sadownicy operatorzy aparatury medycznej operatorzy maszyn do produkcji i przetwórstwa papieru operatorzy maszyn do produkcji wyrobów cementowych i kamiennych operatorzy maszyn do produkcji wyrobów chemicznych operatorzy maszyn do produkcji wyrobów z gumy i tworzyw sztucznych operatorzy maszyn rolniczych i ogrodniczych operatorzy obrabiarek skrawających operatorzy urządzeń dźwigowo-transportowych opiekunki dziecięce optycy i pracownicy wytwarzający protezy pedagodzy plastycy, dekoratorzy wnętrz i konserwatorzy zabytków pomoce kuchenne pomoce w gospodarstwie domowym pozostali specjaliści edukacji pracownicy administracyjni i biurowi pracownicy biur podróży i organizatorzy obsługi turystycznej pracownicy ds. jakości pracownicy ds. ochrony środowiska i bhp pracownicy ds. techniki dentystrycznej pracownicy fizyczni w produkcji i pracach prostych pracownicy myjni, pralni i prasowni pracownicy ochrony fizycznej pracownicy poczty	pracownicy poligraficzni pracownicy przetwórstwa metali pracownicy służb mundurowych pracownicy socjalni pracownicy sprzedaży internetowej pracownicy telefonicznej i elektronicznej obsługi klienta, ankieterzy, teleankieterzy pracownicy zajmujący się zwierzętami prawnicy projektanci i administratorzy baz danych, programiści projektanci wzornictwa przemysłowego i operatorzy CAD przedstawiciele handlowi psycholodzy i psychoterapeuci ratownicy medyczni recepjoniści i rejestratorzy robotnicy leśni robotnicy obróbki drewna i stolarze robotnicy obróbki skóry rolnicy i hodowcy sekretarki i asystenci socjolodzy i specjaliści ds. badań społeczno-ekonomicznych specjaliści administracji publicznej specjaliści ds. finansowych specjaliści ds. organizacji produkcji specjaliści ds. PR, reklamy, marketingu i sprzedaży specjaliści ds. rynku nieruchomości specjaliści ds. zarządzania zasobami ludzkimi i rekrutacji specjaliści rolnictwa i leśnictwa specjaliści telekomunikacji spedytorzy i logistycy sprzątaczkę i pokojowe sprzedawcy i kasjerzy szefowie kuchni tapiczerzy technicy informatycy technicy mechanicy weterynarze windykatorzy wychowawcy w placówkach oświatowych i opiekuńczych zaopatrzeniowcy i dostawcy
nadwyżka		
ekonomiści	kucharze	specjaliści technologii żywności i żywienia technicy budownictwa

Powyżej przedstawiamy prognozę sytuacji w zawodach na terenie powiatu mławskiego na rok 2020. Barometr zawodów to jednoroczne badanie, którego wynik pokazuje zapotrzebowanie na zawody w każdym z powiatów w Polsce oraz na poziomie województw o czym można dowiedzieć się ze strony internetowej: [www.barometrzwawodow.pl](http://www.barometrzwawodow.pl).

# OD JUNIORA DO SENIORA



Powiatowy Urząd Pracy  
w Mławie zaprasza  
do współpracy  
**Mieszkańców**  
Powiatu  
Mławskiego

Młodzi u progu kariery  
Aktywna kobieta – czas na pracę!

Ukryty potencjał osób nieaktywnych i biernych zawodowo  
Seniorzy

Potencjał zawodowy osób z niepełnosprawnościami

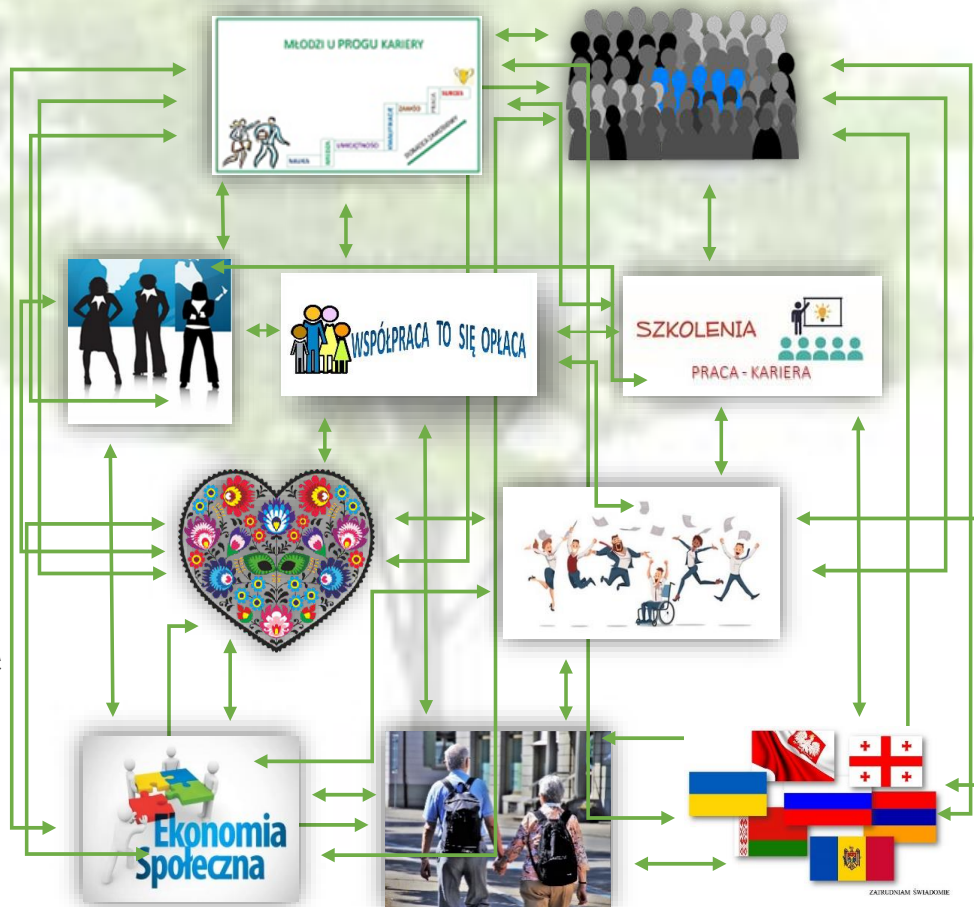
Ekonomia Społeczna

Zatrudniam świadomie

Szkolenia – Praca - Kariera

## To w was jest:

- KAPITAŁ LUDZKI
- DOŚWIADCZENIE
- WIEDZA EKSPERCKA
- POGODA DUCHA
- LOJALNOŚĆ
- PRACOWITOŚĆ
- PRZEDSIĘBIORCZOŚĆ
- EFEKTYWNOŚĆ
- ZAANGAŻOWANIE
- KREATYWNOŚĆ
- INNOWACYJNOŚĆ



Aktywizacja społeczna + zawodowa + kulturalna =  
poszerzanie wiedzy, rozwój zainteresowań, zapobiegania wykluczeniu społecznemu