

**Powiatowy Urząd Pracy
w Lublinie**

***ZESTAWIENIA
STATYSTYCZNE***

Stan na koniec **marca 2009 r.**

Powiatowy Urząd Pracy w Lublinie	MPiPS – 01 Sprawozdanie o rynku pracy za miesiąc Marzec 2009 roku	Przekazać/wysłać do 5. dnia roboczego każdego miesiąca z danymi za poprzedni miesiąc do wojewódzkiego urzędu pracy							
			Numer identyfikacyjny REGON <table border="1"> <tr> <td>4</td><td>3</td><td>1</td><td>2</td><td>1</td><td>4</td><td>3</td><td>2</td><td>2</td> </tr> </table>	4	3	1	2	1	4
4	3	1	2	1	4	3	2	2	

Dział 1. STRUKTURA I BILANS BEZROBOTNYCH

1.1. Struktura bezrobotnych

Wyszczególnienie			Bezrobotni zarejestrowani		Bezrobotni, którzy podjęli pracę		Bezrobotni zarejestrowani			
			w miesiącu sprawozdawczym		w końcu mies. sprawozdawczego		ogółem		w tym z prawem do zasiłku	
			razem	kobiety	razem	kobiety	razem	kobiety	razem	kobiety
0		1	2	3	4	5	6	7	8	
Ogółem (w. 02+04)		01	625	256	205	100	4807	2322	785	273
z tego osoby	poprzednio pracujące	02	420	159	164	72	3355	1469	760	273
	w tym zwolnione z przyczyn dotyczących zakładu pracy	03	58	20	19	4	323	143	221	83
	dotychczas niepracujące	04	205	97	41	28	1452	853	25	-
Wybrane kategorie bezrobotnych (z ogółem)										
Zamieszkali na wsi		05	521	225	184	85	3952	1934	672	231
w tym posiadający gospodarstwo rolne		06	95	31	31	14	637	312	158	73
Osoby w okresie do 12 miesięcy od dnia ukończenia nauki		07	97	52	24	19	407	235	13	8
Cudzoziemcy		08	1	-	-	-	20	10	-	-
Osoby w szczególnej sytuacji na rynku pracy (z ogółem)										
Do 25 roku życia		09	243	108	55	32	1325	683	157	31
Które ukończyły szkołę wyższą, do 27 roku życia		10	37	24	19	17	133	91	7	5
Długotrwale bezrobotne		11	187	97	53	26	2190	1256	28	6
Kobiety, które nie podjęły zatrudnienia po urodzeniu dziecka		12	X	9	X	1	X	281	X	1
Powyżej 50 roku życia		13	57	20	19	8	706	219	134	30
Bez kwalifikacji zawodowych		14	211	80	42	21	1590	738	169	49
Bez doświadczenia zawodowego		15	235	104	46	31	1532	884	28	-
Bez wykształcenia średniego		16	267	72	70	23	2536	987	397	97
Samotnie wychowujące co najmniej jedno dziecko do 18 roku życia		17	12	8	2	2	166	140	9	8
Które po odbyciu kary pozbawienia wolności nie podjęły zatrudnienia		18	-	-	-	-	1	-	-	-
Niepełnosprawni		19	8	6	3	-	106	49	14	7

1.2. Bilans bezrobotnych

Wyszczególnienie		Ogółem	Kobiety	Z ogółem zamieszkali na wsi		Z ogółem z prawem do zasięgu			
				razem	kobiety	razem	kobiety		
0		1	2	3	4	5	6		
Bezrobotni według stanu w końcu miesiąca poprzedzającego sprawozdanie		20	4707	2319	3876	1922	757	249	
Bezrobotni zarejestrowani w miesiącu sprawozdawczym (w.22+23)		21	625	256	521	225	150	66	
z tego	po raz pierwszy	22	176	65	152	58	34	14	
	po raz kolejny (od 1990 r.)	23	449	191	369	167	116	52	
z wiersza 21	po pracach interwencyjnych	24	3	1	1	-	2	1	
	po robotach publicznych	25	4	-	4	-	-	-	
	po stażu	26	34	26	31	24	-	-	
	po odbyciu przygotowania zawodowego w miejscu pracy	27	1	1	-	-	-	-	
	po szkoleniu	28	9	2	9	2	4	2	
	po pracach społecznie użytecznych	29	-	-	-	-	-	-	-
Osoby wyłączone z ewidencji bezrobotnych w miesiącu sprawozdawczym (w. 31+40 do 52)		30	525	253	445	213	-	-	
z tego z przyczyn	podjęcia pracy w miesiącu sprawozdawczym (w. 32+34)		31	205	100	184	85	-	-
		niesubsydiowanej	32	155	83	139	70	-	-
		w tym pracy sezonowej	33	-	-	-	-	-	-
		subsydiowanej (w. 35 do39)	34	50	17	45	15	-	-
	z tego	prac interwencyjnych	35	4	2	4	2	-	-
		robót publicznych	36	11	4	11	4	-	-
		podjęcia działalności gospodarczej	37	35	11	30	9	-	-
		podjęcia pracy w ramach refundacji kosztów zatrudnienia bezrobotnego	38	-	-	-	-	-	-
		inne	39	-	-	-	-	-	-
	rozpoczęcia szkolenia	40	14	5	13	5	-	-	
	rozpoczęcia stażu	41	38	28	26	19	-	-	
	rozpoczęcia przygotowania zawodowego w miejscu pracy	42	-	-	-	-	-	-	
	rozpoczęcia pracy społecznie użytecznej	43	8	1	8	1	-	-	
	rozpoczęcia uczestnictwa w zajęciach Centrum Integracji Społecznej	44	-	-	-	-	-	-	
	odmowy bez uzasadnionej przyczyny przyjęcia propozycji odpowiedniego zatrudnienia lub innej pracy zarobkowej lub uczestnictwa w aktywnych programach rynku pracy	45	3	1	2	1	-	-	
	niepotwierdzenia gotowości do pracy	46	202	88	167	75	-	-	
	dobrowolnej rezygnacji ze statusu bezrobotnego	47	28	16	22	14	-	-	
podjęcia nauki	48	-	-	-	-	-	-		
ukończenia 60/65 lat	49	2	-	2	-	-	-		
nabycia praw emerytalnych lub rentowych	50	6	3	5	3	-	-		
nabycia praw do świadczenia przedemerytalnego	51	1	1	-	-	-	-		
innych	52	18	10	16	10	-	-		
Bezrobotni według stanu w końcu miesiąca sprawozdawczego (w. 20+21-30)		53	4807	2322	3952	1934	-	-	
w tym zarejestrowani po raz pierwszy		54	1569	885	1313	737	-	-	

1.3. Bilans wybranych kategorii bezrobotnych, będących w szczególnej sytuacji na rynku pracy

Wyszczególnienie		Do 25 roku życia		Powyżej 50 roku życia		Długotrwale bezrobotni			
		razem	kobiety	razem	kobiety	razem	kobiety		
0		1	2	3	4	5	6		
Bezrobotni według stanu w końcu miesiąca poprzedzającego sprawozdanie		55	1288	680	711	225	2193	1260	
Bezrobotni zarejestrowani w miesiącu sprawozdawczym (w. 57+58)		56	243	108	57	20	187	97	
z tego	po raz pierwszy	57	105	39	10	4	X	X	
	po raz kolejny (od 1990 r.)	58	138	69	47	16	187	97	
z wiersza 56	po pracach interwencyjnych	59	-	-	-	-	-	-	
	po robotach publicznych	60	-	-	3	-	3	-	
	po stażu	61	25	20	X	X	3	1	
	po odbyciu przygotowania zawodowego w miejscu pracy	62	-	-	-	-	1	1	
	po szkoleniu	63	3	-	-	-	-	-	
	po pracach społecznie użytecznych	64	-	-	-	-	-	-	
Osoby wyłączone z ewidencji bezrobotnych w miesiącu sprawozdawczym (w. 66+75 do 87)		65	190	96	62	26	190	101	
z tego z przyczyn	podjęcia pracy w mies. sprawozdawczym (w. 67+69)	66	55	32	19	8	53	26	
	niesubsydiowanej	67	52	31	8	4	30	15	
	w tym pracy sezonowej	68	-	-	-	-	-	-	
	subsydiowanej (w. 70 do 74)	69	3	1	11	4	23	11	
	z tego	prac interwencyjnych	70	-	-	1	-	4	2
		robot publicznych	71	1	-	6	2	11	4
	z tego	podjęcia działalności gospodarczej	72	2	1	4	2	8	5
		podjęcia pracy w ramach refundacji kosztów zatrudnienia bezrobotnego	73	-	-	-	-	-	-
		inne	74	-	-	-	-	-	-
	rozpoczęcia szkolenia	75	4	-	-	-	2	2	
	rozpoczęcia stażu	76	25	18	X	X	9	9	
	rozpoczęcia przygotowania zawodowego w miejscu pracy	77	-	-	-	-	-	-	
	rozpoczęcia pracy społecznie użytecznej	78	-	-	6	1	7	1	
	rozpoczęcia uczestnictwa w zajęciach Centrum Integracji Społecznej	79	-	-	-	-	-	-	
	odmowy bez uzasadnionej przyczyny przyjęcia propozycji odpowiedniego zatrudnienia lub innej pracy zarobkowej lub uczestnictwa w aktywnych programach rynku pracy	80	1	1	1	-	2	-	
	niepotwierdzenia gotowości do pracy	81	87	38	24	9	92	47	
	dobrowolnej rezygnacji ze statusu bezrobotnego	82	12	5	3	3	10	9	
	podjęcia nauki	83	-	-	-	-	-	-	
	ukończenia 60/65 lat	84	X	X	2	-	2	-	
	nabycia praw emerytalnych lub rentowych	85	-	-	3	2	4	1	
nabycia praw do świadczenia przedemerytalnego	86	X	X	1	1	-	-		
innych	87	6	2	3	2	9	6		
Bezrobotni, którzy w miesiącu sprawozdawczym utracili status osoby będącej w szczególnej sytuacji na rynku pracy		88	16	9	X	X	X	X	
Bezrobotni według stanu w końcu miesiąca sprawozdawczego (w. 55+56-65-88)		89	1325	683	706	219	2190	1256	
w tym zarejestrowani po raz pierwszy		90	785	447	180	76	526	393	

Dział 2. POŚREDNICTWO PRACY

2.1. Oferty pracy

Wyszczególnienie		Zgłoszone w miesiącu sprawozdawczym				W końcu miesiąca sprawozdawczego		
		razem	z rubr. 1 dotyczące pracy			razem	w tym nie-wykorzystane dłużej niż 1 miesiąc	
			subsydiowanej	z sektora publicznego	sezonowej			
0		1	2	3	4	5	6	
Ogółem	01	199	121	92	7	78	-	
z ogółem	staże	02	84	84	68	X	49	-
	miejsca przygotowania zawodowego	03	-	-	-	X	-	-
	prace społecznie użyteczne	04	1	1	1	X	-	-
	dla niepełnosprawnych	05	1	1	-	-	-	-
	dla osób w okresie do 12 miesięcy od dnia ukończenia nauki	06	18	18	13	-	14	-

2.2. Osoby zarejestrowane jako:

Wyszczególnienie		Razem		Kobiety	
		w miesiącu sprawozdawczym		w końcu miesiąca sprawozdawczego	
0		1	2	3	4
Poszukujące pracy	07	13	4	142	66
w tym niepełnosprawne nie pozostające w zatrudnieniu	08	2	-	34	10
Cudzoziemcy z krajów UE z prawem do zasiłku	09	-	-	-	-

2.3. Osoby, które:

Wyszczególnienie			Razem	Kobiety
0			1	2
w miesiącu sprawozdawczym nabyły uprawnienie do dodatku aktywizacyjnego w wyniku podjęcia zatrudnienia	skierowane przez powiatowy urząd pracy	10	-	-
	z własnej inicjatywy	11	6	-
Osoby uprawnione w końcu miesiąca sprawozdawczego do otrzymywania dodatku aktywizacyjnego		12	29	8
w miesiącu sprawozdawczym rozpoczęły udział w działaniach realizowanych w ramach projektów współfinansowanych z EFS		13	85	52
w tym	projektach systemowych realizowanych przez powiatowe urzędy pracy	14	85	52
	projektach konkursowych realizowanych przez inne instytucje	15	-	-

Dział 3. ZGŁOSZENIA ZWOLNIEŃ I ZWOLNIENIA Z PRZYCZYŃ DOTYCZĄCYCH ZAKŁADU PRACY, ZWOLNIENIA MONITOROWANE

Wyszczególnienie		W miesiącu sprawozdawczym				W końcu miesiąca sprawozdawczego			
		z sektora publicznego		z sektora prywatnego		z sektora publicznego		z sektora prywatnego	
		zakłady	osoby	zakłady	osoby	zakłady	osoby	zakłady	osoby
0		1	2	3	4	5	6	7	8
Zgłoszenia zwolnień z przyczyn dotyczących zakładu pracy	01	-	-	-	-	-	-	-	-
Zwolnienia z przyczyn dotyczących zakładu pracy	02	-	-	1	19	-	-	1	19
Zwolnienia monitorowane	03	-	-	-	-	-	-	-	-

Sporządził: Sławomir Wąsala

081 745-18-15 (do 17) w. 227

(wyjaśnienia dotyczące sprawozdania można uzyskać pod numerem telefonu)

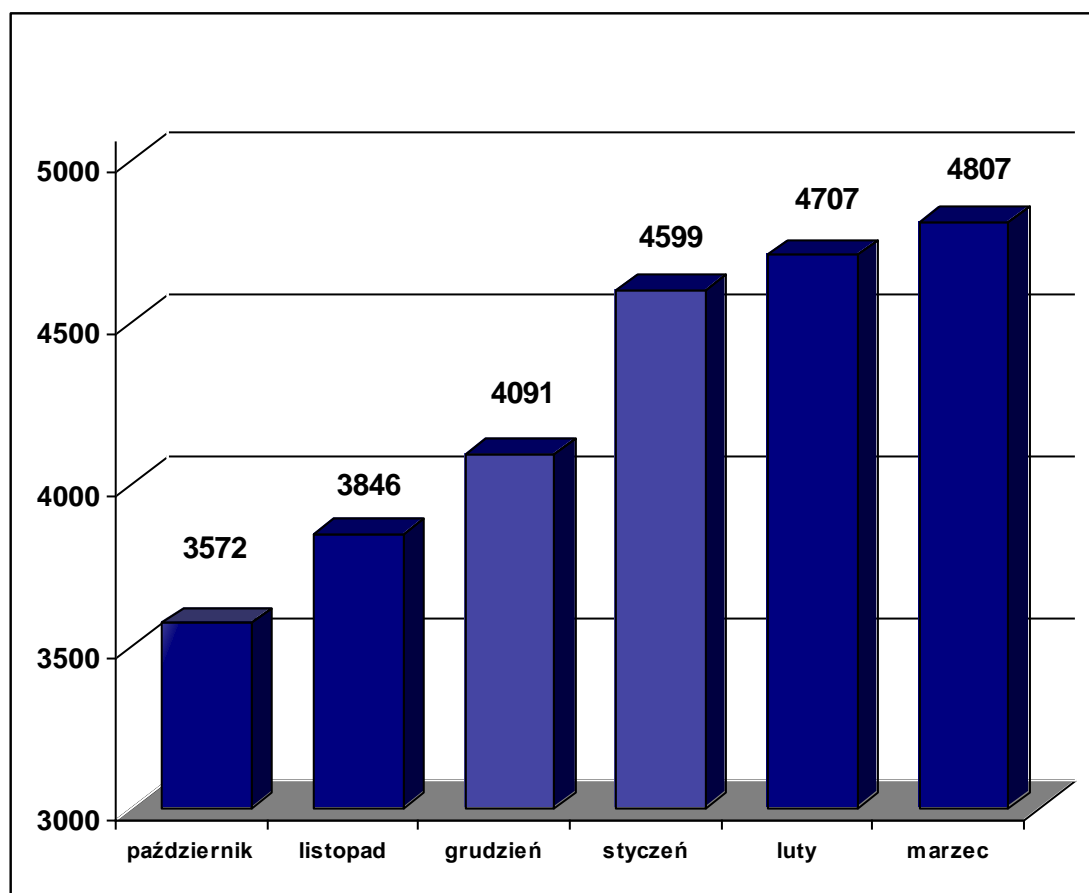
Lublin, dn. 3.04.2009 r.

(miejsce, data)

(pieczęć imienna i podpis osoby działającej w imieniu sprawozdawcy)

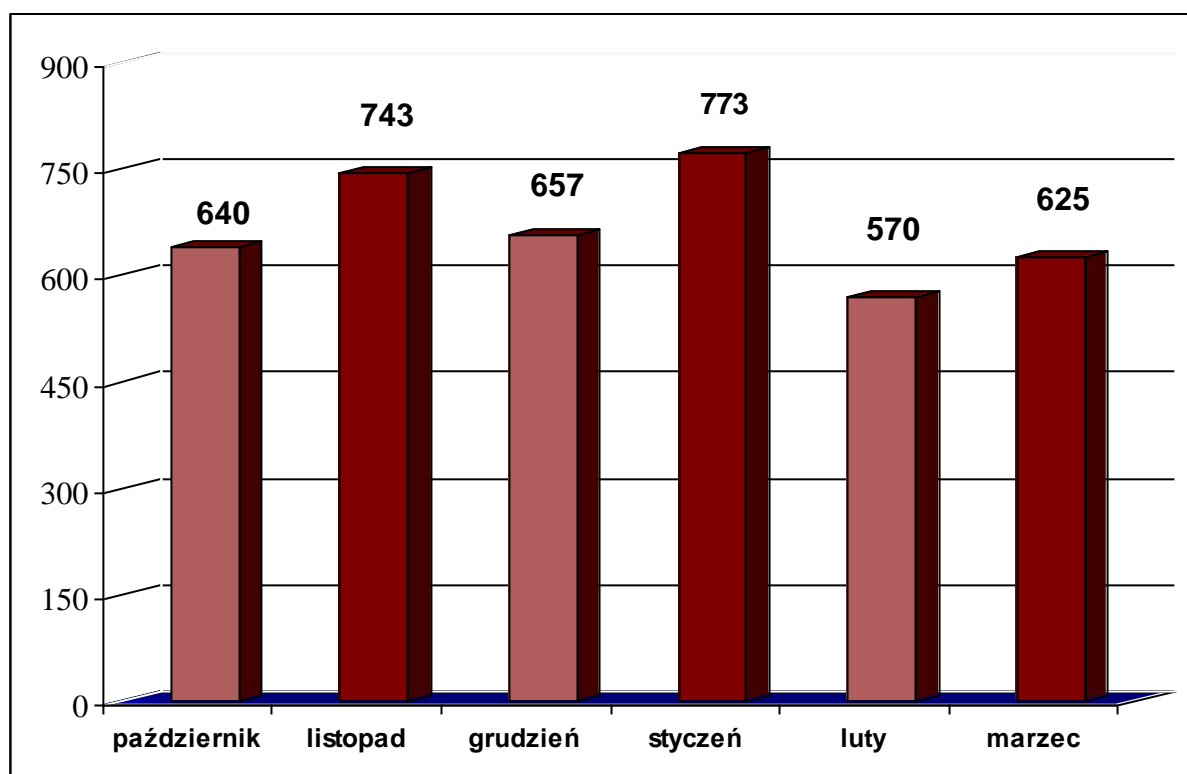
Bezrobotni figurujący w rejestrze urzędu pracy w ostatnim półroczu

rok	2008			2009		
miesiąc	październik	listopad	listopad	styczeń	luty	marzec
osoby zarejestrowane	3572	3846	4091	4599	4707	4807



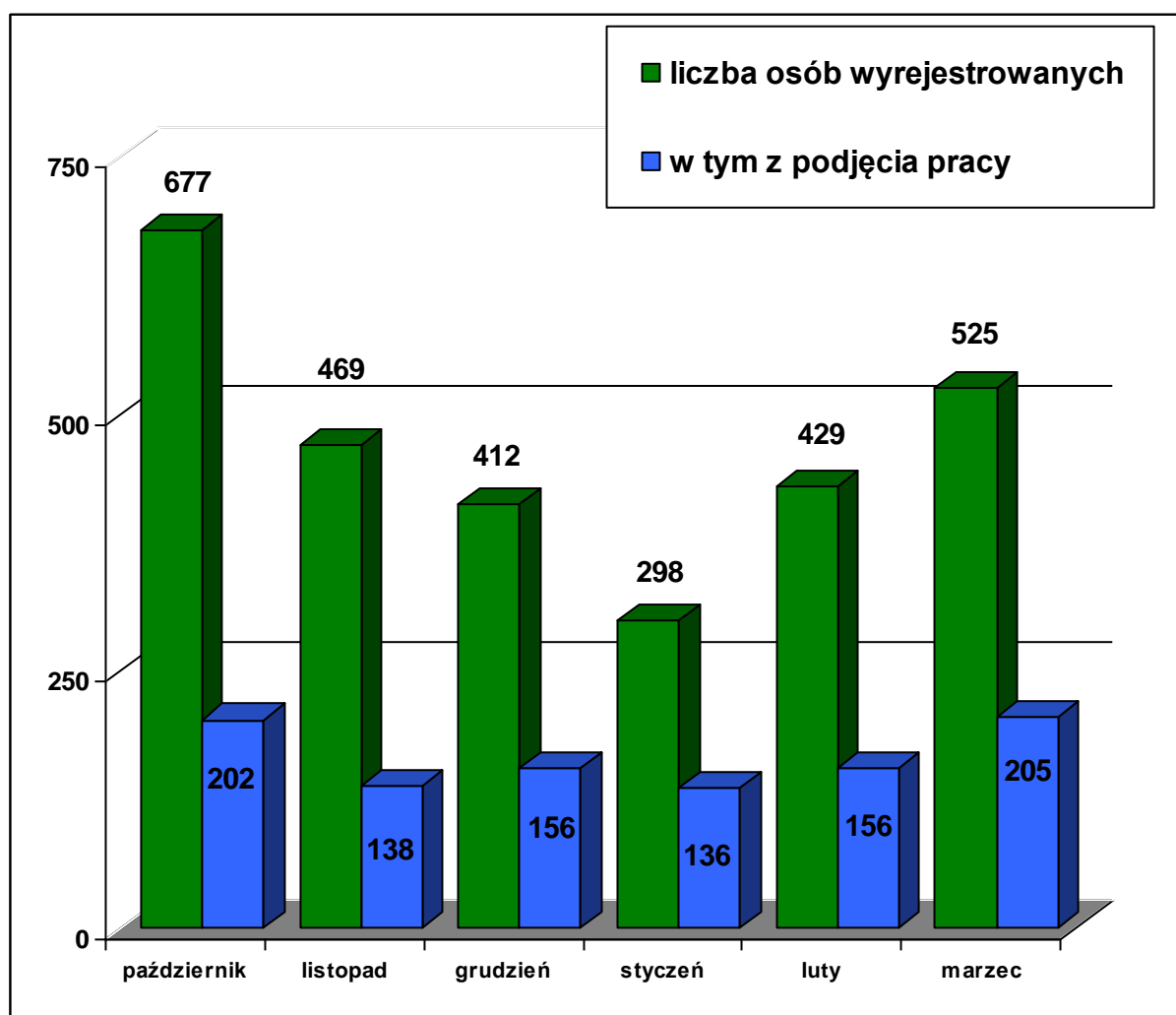
Osoby bezrobotne włączane do ewidencji bezrobotnych w ostatnim półroczu

rok	2008			2009		
miesiąc	październik	listopad	grudzień	styczeń	luty	marzec
osoby zarejestrowane w danym miesiącu	640	743	657	773	570	625



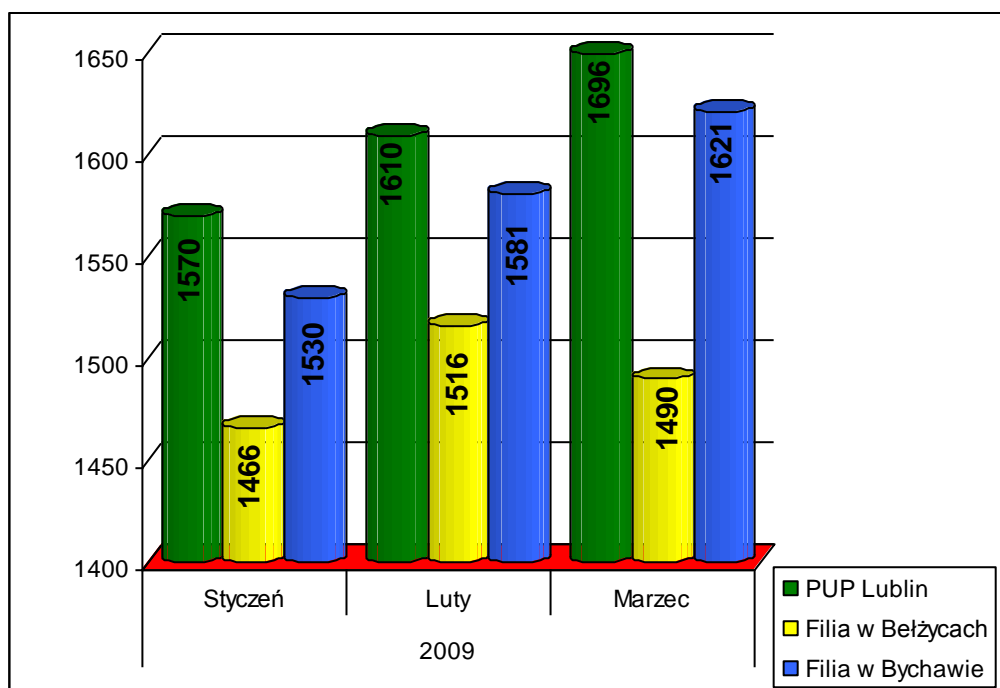
Osoby bezrobotne wyłączone z ewidencji bezrobotnych w ostatnim półroczu

rok	2008			2009		
miesiąc	październik	listopad	grudzień	styczeń	luty	marzec
osoby wyrejestrowane	677	469	412	298	429	525
w tym podjęcie pracy	202	138	156	136	156	205



Osoby bezrobotne wg. miejsca zarejestrowania w ostatnich trzech miesiącach

	2009		
	Styczeń	Luty	Marzec
PUP Lublin	1570	1610	1696
Filia w Beżycach	1466	1516	1490
Filia w Bychawie	1530	1581	1621



**MINISTERSTWO PRACY I POLITYKI SPOŁECZNEJ,
ul. Nowogrodzka 1/3/5, 00-513 Warszawa**

Powiatowy Urząd Pracy w Lublinie	ZAŁĄCZNIK 1 do sprawozdania MPiPS - 01 Bezrobotni według czasu pozostawania bez pracy, wieku, poziomu wykształcenia i stażu pracy	Przekazać/ wysłać do 8. dnia roboczego w kwietniu, lipcu, październiku 2009 r. i w styczniu 2010 r. z danymi za poprzedni kwartał do wojewódzkiego urzędu pracy									
Numer identyfikacyjny REGON <table border="1" style="border-collapse: collapse; text-align: center; width: 100%;"> <tr> <td style="width: 20px;">4</td> <td style="width: 20px;">3</td> <td style="width: 20px;">1</td> <td style="width: 20px;">2</td> <td style="width: 20px;">1</td> <td style="width: 20px;">4</td> <td style="width: 20px;">3</td> <td style="width: 20px;">2</td> <td style="width: 20px;">2</td> </tr> </table>	4	3	1	2	1	4	3	2	2	Stan w końcu I kwartału 2009 roku	
4	3	1	2	1	4	3	2	2			

1. Bezrobotni ogółem

Wyszczególnienie			Liczba bezrobotnych razem	z tego według czasu pozostawania bez pracy w miesiącach						Liczba bezrobotnych kobiet razem	z tego według czasu pozostawania bez pracy w miesiącach					
				do 1	1-3	3-6	6-12	12-24	pow. 24		do 1	1-3	3-6	6-12	12-24	pow. 24
0			1	2	3	4	5	6	7	8	9	10	11	12	13	14
Czas pozostawania bez pracy w miesiącach	do 1	01	534	534	X	X	X	X	X	192	192	X	X	X	X	X
	1-3	02	1070	X	1070	X	X	X	X	361	X	361	X	X	X	X
	3-6	03	897	X	X	897	X	X	X	376	X	X	376	X	X	X
	6-12	04	701	X	X	X	701	X	X	371	X	X	X	371	X	X
	12-24	05	563	X	X	X	X	563	X	331	X	X	X	X	331	X
	pow. 24	06	1042	X	X	X	X	X	1042	691	X	X	X	X	X	X
Wiek	18-24	07	1325	196	349	307	227	144	102	683	75	128	148	137	105	90
	25-34	08	1660	181	379	274	263	216	347	898	70	142	119	144	144	279
	35-44	09	739	76	158	128	84	84	209	374	26	54	62	44	47	141
	45-54	10	769	61	136	135	91	80	266	306	19	35	44	38	29	141
	55-59	11	249	17	38	40	35	30	89	61	2	2	3	8	6	40
	60-64 lata	12	65	3	10	13	1	9	29	X	X	X	X	X	X	X
Wykształcenie	wyższe	13	424	47	91	84	85	56	61	281	25	58	49	59	40	50
	policealne i średnie zawodowe	14	1298	154	292	241	212	170	229	691	66	107	110	114	113	181
	średnie ogólnokształcące	15	549	83	133	109	86	75	63	363	39	72	73	64	61	54
	zasadnicze zawodowe	16	1405	125	317	225	177	148	413	581	28	74	79	82	71	247
	gimnazjalne i poniżej	17	1131	125	237	238	141	114	276	406	34	50	65	52	46	159
Staż pracy ogółem	do 1 roku	18	1143	142	296	233	185	126	161	532	55	94	91	109	75	108
	1-5	19	772	97	194	140	128	79	134	360	30	73	57	59	51	90
	5-10	20	475	55	106	86	59	45	124	226	21	30	40	28	26	81
	10-20	21	603	52	118	109	69	61	194	268	21	37	39	34	26	111
	20-30	22	298	33	68	60	31	39	67	73	5	7	14	9	11	27
	30 lat i więcej	23	64	3	15	16	11	9	10	10	-	4	2	3	-	1
	bez stażu	24	1452	152	273	253	218	204	352	853	60	116	133	129	142	273
Ogółem	25	4807	534	1070	897	701	563	1042	2322	192	361	376	371	331	691	

2. Bezrobotni będący w szczególnej sytuacji na rynku pracy

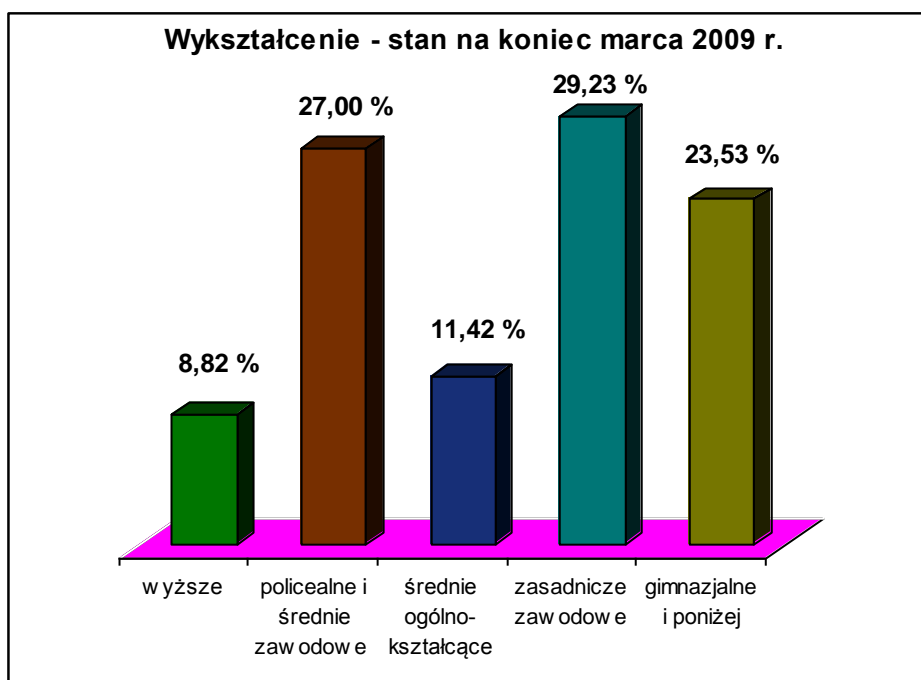
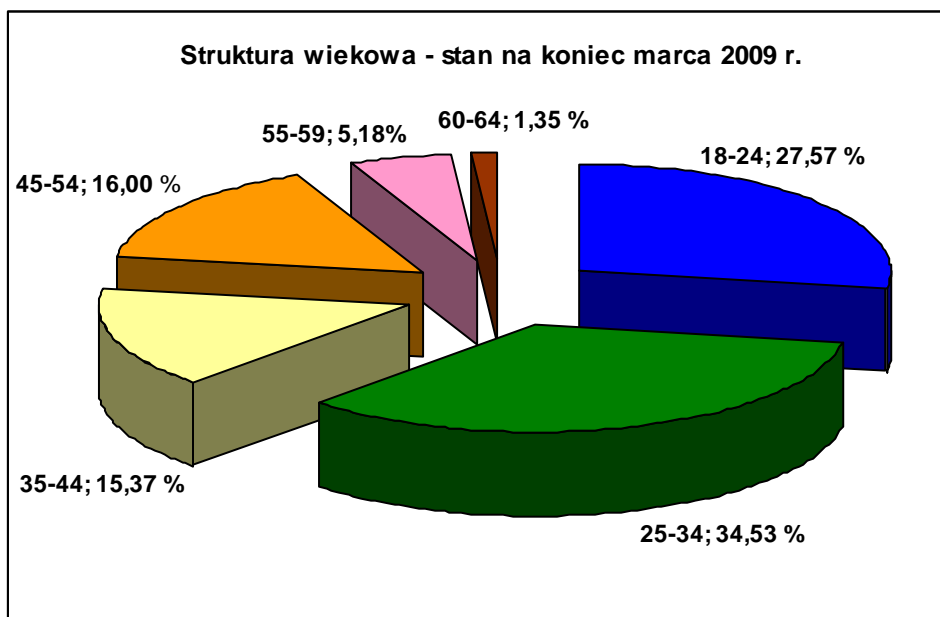
2.1. Ogółem

Wyszczególnienie			Liczba bezrobotnych razem	Będący w szczególnej sytuacji na rynku pracy (z rubryki 1)								
				do 25 roku życia	długotrwale	pow. 50 roku życia	bez kwalifikacji zawodowych	bez doświadczenia zawodowego	bez wykształcenia średniego	samotnie wychowujący co najmniej jedno dziecko do 18 roku życia	którzy po odbyciu kary pozbawienia wolności nie podjęli zatrudnienia	niepełnosprawni
0			1	2	3	4	5	6	7	8	9	10
Czas pozostawania bez pracy w miesiącach	do 1	26	534	196	73	46	195	182	250	12	-	6
	1-3	27	1070	349	153	110	346	296	554	24	-	10
	3-6	28	897	307	211	121	318	260	463	21	-	20
	6-12	29	701	227	187	75	203	227	318	29	-	20
	12-24	30	563	144	525	83	178	208	262	23	-	18
	pow. 24	31	1042	102	1041	271	350	359	689	57	1	32
Wiek	18-24	32	1325	1325	352	X	593	860	456	12	-	20
	25-34	33	1660	X	752	X	325	493	688	65	-	17
	35-44	34	739	X	416	X	208	74	534	63	-	23
	45-54	35	769	X	465	X	297	72	593	23	-	28
	55-59	36	249	X	156	X	128	19	207	2	1	14
	60-64 lata	37	65	X	49	X	39	14	58	1	-	4
Wykształcenie	wyższe	38	424	66	129	15	X	173	X	3	-	8
	policealne i średnie zawodowe	39	1298	442	522	96	X	415	X	33	-	18
	średnie ogólnokształcące	40	549	361	166	28	517	301	X	9	-	9
	zasadnicze zawodowe	41	1405	210	767	238	X	230	1405	62	1	27
	gimnazjalne i poniżej	42	1131	246	606	329	1073	413	1131	59	-	44
Staż pracy ogółem	do 1 roku	43	1143	416	460	48	362	80	477	40	-	21
	1-5	44	772	91	331	35	160	X	421	43	-	18
	5-10	45	475	2	237	75	124	X	313	27	-	15
	10-20	46	603	X	344	212	182	X	438	18	1	12
	20-30	47	298	X	141	208	80	X	217	1	-	12
	30 lat i więcej	48	64	X	24	63	15	X	57	-	-	2
	bez stażu	49	1452	816	653	65	667	1452	613	37	-	26
Ogółem	50	4807	1325	2190	706	1590	1532	2536	166	1	106	

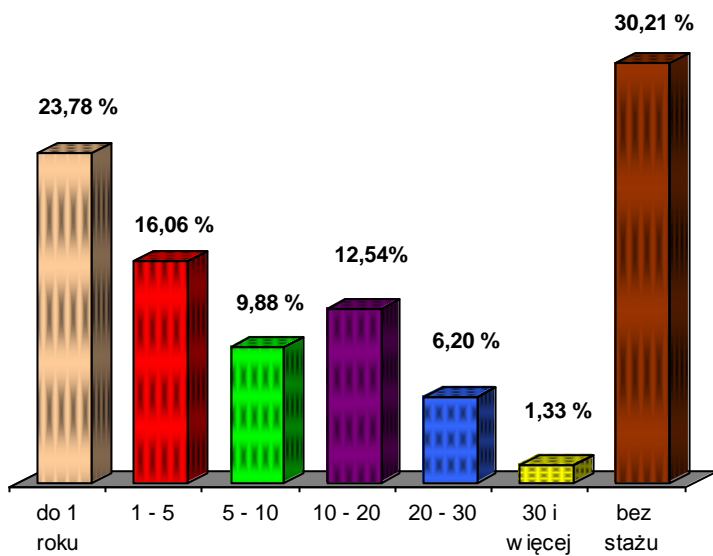
2.2. Kobiety

Wyszczególnienie			Liczba bezrobotnych kobiet razem	Będące w szczególnej sytuacji na rynku pracy (z rubryki 1)									
				do 25 roku życia	długotrwale	pow. 50 roku życia	bez kwalifikacji zawodowych	bez doświadczenia zawodowego	bez wykształcenia średniego	samotnie wychowujące co najmniej jedno dziecko do 18 roku życia	które po odbyciu kary pozbawienia wolności nie podjęły zatrudnienia	niepełnosprawne	które nie podjęły zatrudnienia po urodzeniu dziecka
0			1	2	3	4	5	6	7	8	9	10	11
Czas pozostawania bez pracy w miesiącach	do 1	51	192	75	28	11	67	67	62	8	-	4	8
	1-3	52	361	128	55	19	118	124	124	13	-	3	19
	3-6	53	376	148	83	21	132	135	144	17	-	8	22
	6-12	54	371	137	84	27	107	135	134	26	-	8	28
	12-24	55	331	105	318	22	102	145	117	21	-	9	33
	pow. 24	56	691	90	688	119	212	278	406	55	-	17	171
Wiek	18-24	57	683	683	240	X	335	491	181	11	-	9	33
	25-34	58	898	X	514	X	162	321	327	59	-	7	137
	35-44	59	374	X	249	X	97	45	231	52	-	14	82
	45-54	60	306	X	203	X	110	20	204	16	-	14	27
	55-59	61	61	X	50	X	34	7	44	2	-	5	2
Wykształcenie	wyższe	62	281	48	95	6	X	120	X	3	-	4	4
	policealne i średnie zawodowe	63	691	218	351	46	X	236	X	30	-	11	50
	średnie ogólnokształcące	64	363	236	127	19	342	212	X	9	-	7	18
	zasadnicze zawodowe	65	581	74	402	71	X	127	581	51	-	11	110
	gimnazjalne i poniżej	66	406	107	281	77	396	189	406	47	-	16	99
Staż pracy ogółem	do 1 roku	67	532	167	266	14	150	31	185	37	-	7	60
	1-5	68	360	38	196	9	65	X	160	37	-	10	45
	5-10	69	226	1	129	37	61	X	117	20	-	7	19
	10-20	70	268	X	172	88	67	X	167	11	-	8	17
	20-30	71	73	X	43	46	12	X	42	1	-	4	1
	30 lat i więcej	72	10	X	1	10	1	X	7	-	-	-	-
	bez stażu	73	853	477	499	15	382	853	309	34	-	13	139
Ogółem	74	2322	683	1256	219	738	884	987	140	-	49	281	

Bezrobotni zarejestrowani w PUP Lublin na koniec marca 2009 r.



Staż pracy - stan na koniec marca 2009 r.



Czas pozostawania bez pracy w miesiącach stan na koniec marca 2009 r.

